



- Transformationsagentur „Mensch-Maschine-Kollaboration“ –

Beispiele

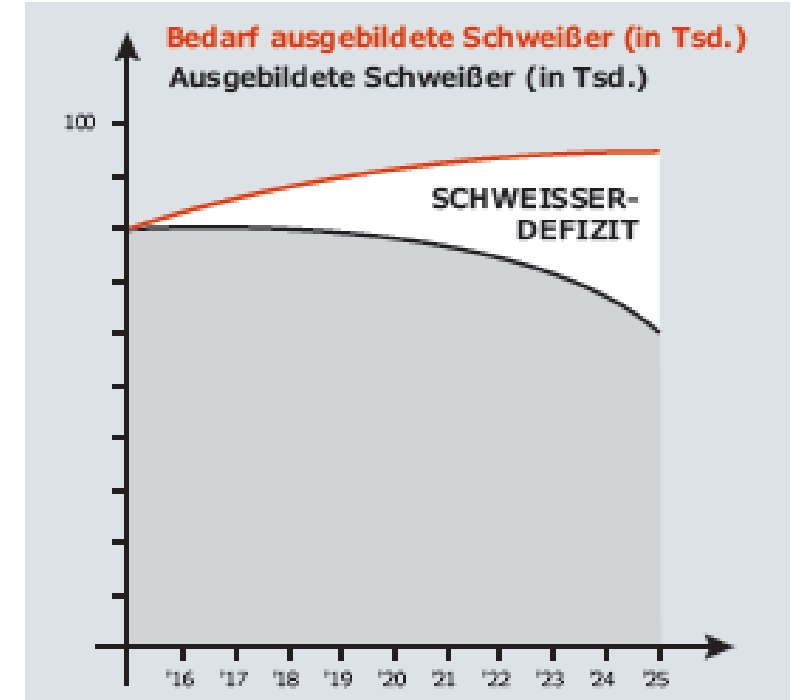
20.Nov.2023

TIME

TECHNOLOGIE-INSTITUT FÜR
METALL & ENGINEERING GMBH

Schweißen - Ausgangssituation

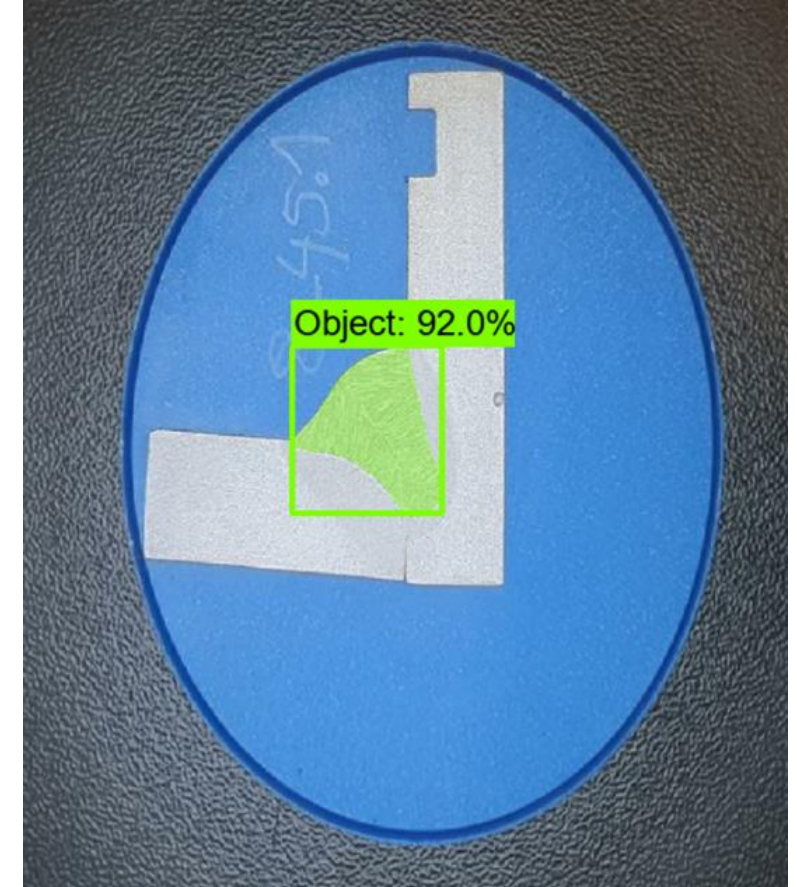
- ▶ Rückgang an Schweißfachkräften um bis zu 40% durch Ruhestand und Nachwuchsmangel
- ▶ Aufrechterhaltung der Betriebsfähigkeit durch Digitalisierung und Automatisierung





► Nutzen

- Objektive Analyse
 - Keine Ermüdung
 - Neutrale Beurteilung
- Kompensation fehlenden Fachpersonals
- Schneller



TIME

TECHNOLOGIE-INSTITUT FÜR
METALL & ENGINEERING GMBH

Technologie-Institut für Metall und Engineering GmbH (TIME)
Koblenzer Str. 43
57537 Wissen/Sieg

Tel. 02742/91272-0
www.time-rlp.de